

Číslo bytu

06

Plocha bytu 38,10 m²

Typ bytu 1+kk s pracovním
(nebo malou ložnicí)

Podlaží 2.NP

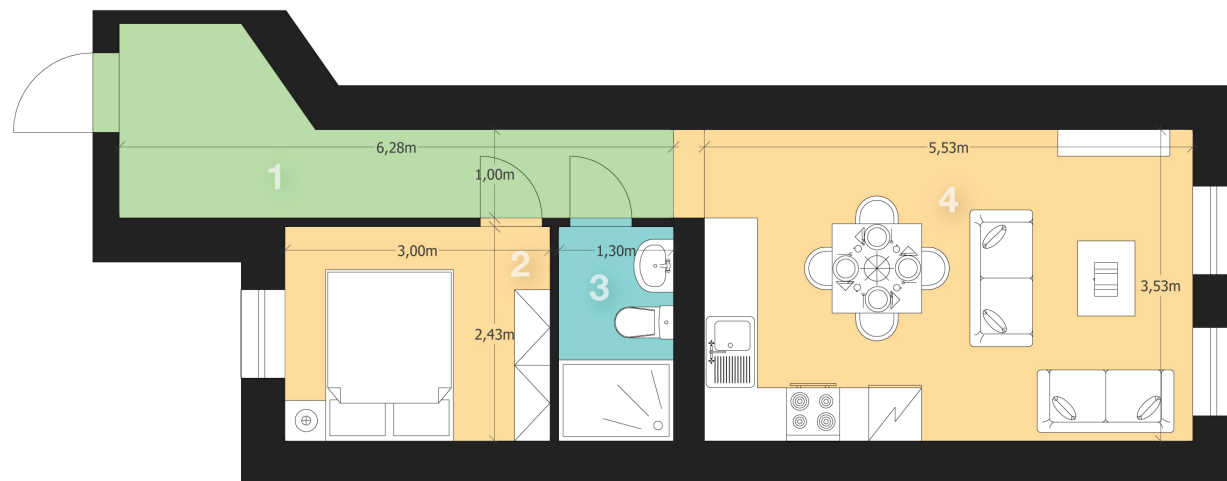
Konečná cena:

5 500 000 Kč

Bytová jednotka 1+kk s pracovním (nebo malou ložnicí) je situována do druhého podlaží bytového domu. Racionální vnitřní dispozice bytu zahrnuje vstupní předsíň, ze které se vchází do koupelny, toalety, části na spaní a zároveň do prostoru kuchyňského koutu s obývací částí.

Standardem bytu je plovoucí podlaha v dubovém dekoru, dřevěná okna firmy VEKRA včetně dřevěných parapetů. Zařizovací předměty a keramika jsou značky Villeroy & Boch a Koupelny Ptáček, a.s. Vstupní dveře jsou celokovové protipožární, vnitřní dveře voštinové s dvojitým akrylátovým nástríkem českého výrobce Masonite. Ve všech místnostech jsou instalovány svítidla české obchodní sítě. Bytová jednotka má kompletní nové rozvody a vytápění, včetně kotle a bojleru. Součástí bytu je návrh a celková příprava vývodů pro kuchyňskou linku. Obývací část je ve standardu White Wall. Finální podoba interiéru je v režii nových majitelů. V bytové jednotce je na míru vyrobená vestavěná skříň s pojezdy a se zrcadlem.

Na Čečeličce N°4



LEGENDA MÍSTNOSTÍ

- 1 - Předsíň (6,2 m²)
- 2 - Ložnice (7,3 m²)
- 3 - Koupelna, WC (3,1 m²)
- 4 - Obývací pokoj, kk (19,2 m²)

*Plocha místností je pouze orientační

Ing. Iva Douchová
douchova@quantumreality.cz
+420 737 052 690

Jan Šrubař
srubar@quantumreality.cz
+420 773 294 557